

Annexe 10-2 : Analyse des sites Natura 2000

Analyse par rapport aux aires d'évaluation spécifiques					
Habitats ou espèces ayant justifié la désignation du site Natura 2000		Degré de conservation	Aire(s) d'évaluation spécifique(s)	Evaluation du site	Evaluation des îlots
ZPS-FR2212003-Marais arrière littoraux picards					
Localisation du site Natura 2000 par rapport au projet: 14,27 km au Nord-Ouest de EDP17 52,48 km au Nord-Ouest du site					
Absence d'habitats présentant une aire d'évaluation spécifique					
Absence d'espèces végétales présentant une aire d'évaluation spécifique					
Espèces animales					
Oiseaux	Pic noir	Concentration	n.d.	1 km autour des sites de reproduction et des domaines vitaux.	Ilots situés hors des aires d'évaluation spécifiques
Oiseaux	Gorgebleue à miroir	Reproduction	Excellent		
Oiseaux	Milan noir	Concentration	n.d.	10 km autour des sites de reproduction	
Oiseaux	Cigogne noire	Concentration	n.d.	15 km autour des sites de reproduction.	
Oiseaux	Cigogne blanche	Concentration - Reproduction	n.d.		
Oiseaux	Busard Saint-Martin	Hivernage - Reproduction	n.d.	3 km autour des sites de reproduction	Les îlots EDP13-16-17-18-19 sont situés à moins de 15 km du site Natura 2000
Oiseaux	Marouette ponctuée	Concentration - Reproduction	Bon	3 km autour des sites de reproduction et des domaines vitaux	
Oiseaux	Marouette poussin	Reproduction	n.d.		
Oiseaux	Mouette mélanocéphale	Concentration - Reproduction	n.d.		
Oiseaux	Hibou des marais	Hivernage - Reproduction	Bon		
Oiseaux	Blongios nain	Reproduction	n.d.		
Oiseaux	Grande Aigrette	Hivernage	Bon		
Oiseaux	Héron pourpré	Concentration	n.d.		
Oiseaux	Balbusard pêcheur	Concentration	n.d.		
Oiseaux	Faucon émerillon	Concentration - Hivernage	n.d.		
Oiseaux	Echasse blanche	Concentration - Reproduction	Moyen		
Oiseaux	Pluvier doré	Concentration	n.d.		
Oiseaux	Chevalier combattant	Concentration	n.d.		
Oiseaux	Chevalier sylvain	Concentration	n.d.		
Oiseaux	Sterne pierregarin	Concentration	n.d.		
				Site situé hors des aires d'évaluation spécifiques	Ilots situés hors des aires d'évaluation spécifiques

Analyse par rapport aux aires d'évaluation spécifiques						
Habitats ou espèces ayant justifié la désignation du site Natura 2000			Degré de conservation	Aire(s) d'évaluation spécifique(s)	Evaluation du site	Evaluation des îlots
Oiseaux	Butor étoilé	Hivernage - Reproduction	Moyen			
Oiseaux	Busard des roseaux	Concentration	Bon			
Oiseaux	Busard cendré	Hivernage - Reproduction	n.d.			
Oiseaux	Avocette élégante	Concentration - Reproduction	n.d.			
Oiseaux	Marouette de Baillon	Reproduction	Bon			
Oiseaux	Bondrée apivore	Concentration - Reproduction	n.d.	3,5 km autour des sites de reproduction et des domaines vitaux.		
Oiseaux	Faucon pèlerin	Concentration - Hivernage	n.d.	4 km autour de l'aire		
Oiseaux	Spatule blanche	Concentration	n.d.	5 km autour des sites de reproduction.		
Oiseaux	Bihoreau gris	Concentration	n.d.			
Oiseaux	Aigrette garzette	Concentration	Bon			
Oiseaux	Martin-pêcheur d'Europe	Concentration - Hivernage - Reproduction	Bon	Bassins versants (E550 et E649) ; 1 km autour des sites de reproduction et des domaines vitaux.	Le site se trouve sur le bassin versant E550	465 îlots sont situés sur les bassins versants E550 et E649
Conclusions						
Site et une partie des îlots situés sur les aires d'évaluation spécifiques de certains oiseaux						
ZPS-FR2212007-Étangs et marais du bassin de la Somme						
Localisation du site Natura 2000 par rapport au projet: 10,03 km au Sud de GAM184 29,56 km au Sud du site						
Absence d'habitats présentant une aire d'évaluation spécifique						
Absence d'espèces végétales présentant une aire d'évaluation spécifique						
Espèces animales						
Oiseaux	Gorgebleue à miroir	Reproduction	Bon	1 km autour des sites de reproduction et des domaines vitaux.	Site situé hors des aires d'évaluation spécifiques	Îlots situés hors des aires d'évaluation spécifiques
Oiseaux	Busard Saint-Martin	Reproduction	n.d.	3 km autour des sites de reproduction		
Oiseaux	Marouette ponctuée	Reproduction	n.d.	3 km autour des sites de reproduction et des domaines vitaux		
Oiseaux	Blongios nain	Reproduction	Moyen			
Oiseaux	Sterne pierregarin	Reproduction	n.d.			

Analyse par rapport aux aires d'évaluation spécifiques						
Habitats ou espèces ayant justifié la désignation du site Natura 2000			Degré de conservation	Aire(s) d'évaluation spécifique(s)	Evaluation du site	Evaluation des îlots
Oiseaux	Busard des roseaux	Reproduction	Bon			
Oiseaux	Bondrée apivore	Reproduction	n.d.	3,5 km autour des sites de reproduction et des domaines vitaux.		
Oiseaux	Bihoreau gris	Reproduction	n.d.	5km autour des sites de reproduction		
Oiseaux	Aigrette garzette	Concentration	n.d.			
Oiseaux	Martin-pêcheur d'Europe	Reproduction	n.d.	Bassins versants (E616, E617, E618, E624, E630, E631, E632, E633, E634, E635, E636, E637, E638, E639, E640, E643, E644, E645, E646, E647 et E648) ; 1 km autour des sites de reproduction et des domaines vitaux.		
Conclusions						
Certains îlots sont situés sur l'aire d'évaluation spécifique du Martin-pêcheur d'Europe						
ZSC-FR2200355-Basse vallée de la Somme de Pont-Rémy à Breilly						
Localisation du site Natura 2000 par rapport au projet: 17,7 km au Sud-Est de EDP13 33,42 km au Sud-Ouest du site						
Habitats naturels						
Fourrés sclérophylles	5130 - Formations à Juniperus communs sur landes ou pelouses calcaires		Bon	3 km autour du périmètre de l'habitat	Site situé hors des aires d'évaluation spécifiques	Îlots situés hors des aires d'évaluation spécifiques
Formations herbeuses naturelles et semi-naturelles	6210 - Pelouses sèches semi-naturelles et faciès d'embuissonnement sur calcaires (festuco Brometalia)		Moyen	3 km autour du périmètre de l'habitat		
Habitats rocheux et grottes	8160 - Eboulis médio-européens calcaires des étages collinéen à montagnard		Moyen	3 km autour du périmètre de l'habitat		
Formations herbeuses naturelles et semi-naturelles	6510 - Prairies maigres de fauche basse altitude (Alopecurus pratensis, Sanguisorba officinalis)		Bon	3 km autour du périmètre de l'habitat		
Habitats d'eaux douces	3130 - Eaux stagnantes, oligotrophes à mésotrophes avec végétation du Littorelletea uniflorae et/ou de l'Isoëto Nanojuncetea)		Bon	Zone influençant les conditions hydriques favorables à l'habitat (bassins versants E643, E644, E645, E646 et E647)		
Habitats d'eaux douces	3140 - Eaux oligo-mésotrophes calcaires avec végétation du		Bon			

Analyse par rapport aux aires d'évaluation spécifiques						
Habitats ou espèces ayant justifié la désignation du site Natura 2000		Degré de conservation	Aire(s) d'évaluation spécifique(s)	Evaluation du site	Evaluation des îlots	
	Magnopotamion ou de l'Hydrocharition					
Habitats d'eaux douces	3150 - Lacs eutrophes naturels avec végétation du magnopotamion ou de l'hydrocharition	Moyen				
Habitats d'eaux douces	3260 - Rivières des étages planitiaire à montagnard avec végétation du Ranunculion fluitantis et du Callitricho-Batrachion	Moyen				
Formations herbeuses naturelles et semi-naturelles	6410 - Prairies à Molinia sur sols calcaires, tourbeux ou argilo-limoneux (Molinion caeruleae)	Moyen				
Formations herbeuses naturelles et semi-naturelles	6430 - Mégaphorbiaies hygrophiles d'ourlets planitiaux et des étages montagnard à alpin	Excellent				
Tourbières hautes, tourbières basses et bas-marais	7140 - Tourbières de transition et tremblants	Excellent				
Tourbières hautes, tourbières basses et bas-marais	7210 - Marais calcaires à Cladium mariscus et espèces du Caricion davallianae	Bon				
Tourbières hautes, tourbières basses et bas-marais	7230 - Tourbières basses alcalines	Moyen				
Forêts	91D0 - Tourbières boisées	Bon				
Forêts	91E0 - Forêts alluviales à Alnus glutinosa et Fraxinus excelsior (Alno-Padion, Alnion incanae, Salicion albae)	Bon				
Espèces végétales						
Végétale	Sisymbre couché	Espèce résidente	Bon	3 km de périmètre de protection	Site situé hors des aires d'évaluation spécifiques	Ilots situés hors des aires d'évaluation spécifiques
Végétale	Ache rampante	Espèce résidente	Moyen	Zone influençant les conditions hydriques favorables à l'habitat		

Analyse par rapport aux aires d'évaluation spécifiques							
Habitats ou espèces ayant justifié la désignation du site Natura 2000			Degré de conservation	Aire(s) d'évaluation spécifique(s)	Evaluation du site	Evaluation des îlots	
				(bassins versants E643, E644, E645, E646 et E647)			
Végétale	Liparis de Loesel	Espèce résidente	Bon	Zone influençant les conditions hydriques favorables à l'habitat (bassins versants E643, E644, E645, E646 et E647)			
Espèces animales							
Chiroptères	Grand Rhinolophe	Hivernage	Moyen	5 km autour des gîtes de parturition ; 10 km autour des sites d'hibernation	Site situé hors des aires d'évaluation spécifiques	Ilots situés hors des aires d'évaluation spécifiques	
Chiroptères	Vespertilion à oreilles échancrées	Hivernage	Moyen				
Chiroptères	Grand Murin	Hivernage	Moyen				
Poissons	Lamproie de Planer	Espèce résidente	n.d.	Bassins versants E643, E644, E645, E646 et E647 ; Nappe phréatique liée à l'habitat (Craie de la vallée de la Somme aval)			Ilot EDP13 situé sur la nappe phréatique Craie de la vallée de la Somme aval
Poissons	Bouvière	Espèce résidente	n.d.				
Mollusques	Vertigo de Des Moulins	Espèce résidente	Bon				
Odonates	Cordulie à corps fin	Espèce résidente	Bon				
Mollusques	Planorbe naine	Espèce résidente	Moyen				
Amphibiens	Triton crêté	Espèce résidente	Moyen	1 km autour des sites de reproduction et des domaines vitaux			
Coléoptères	Lucane Cerf-Volant	Espèce résidente	n.d.				
Lépidoptères hétérocères	Écaille chinée	Espèce résidente	Moyen	Cette espèce ne nécessite pas de faire l'objet de prospections particulières. Le groupe d'experts sur les invertébrés de la convention de Berne considère que seule la sous-espèce <i>Callimorpha quadripunctaria rhodonensis</i> (endémique de l'île de Rhodes) est menacée en Europe.		Ilots situés hors des aires d'évaluation spécifiques	
Conclusions							
Ilot EDP13 situé dans l'aire d'évaluation spécifique de certaines espèces animales							
ZSC-FR2200346-Estuaire et littoral picards (baies de Somme et d'Authie)							
Localisation du site Natura 2000 par rapport au projet: 14,97 km à l'Ouest de EDP13 49,81 km à l'Ouest du site							
Habitats naturels							

Analyse par rapport aux aires d'évaluation spécifiques					
Habitats ou espèces ayant justifié la désignation du site Natura 2000		Degré de conservation	Aire(s) d'évaluation spécifique(s)	Evaluation du site	Evaluation des îlots
Habitats côtiers et végétations halophytiques	1210 - Végétation annuelle des laisses de mer	Excellent	3 km autour du périmètre de l'habitat	Site situé hors de l'aire d'évaluation spécifique	Îlots situés hors de l'aire d'évaluation spécifique
Formations herbeuses naturelles et semi-naturelles	6510 - Prairies maigres de fauche basse altitude (<i>Alopecurus pratensis</i> , <i>Sanguisorba officinalis</i>)	Bon	3 km autour du périmètre de l'habitat		
Habitats côtiers et végétations halophytiques	1110 - Bancs de sable à faible couverture permanente d'eau marine	Excellent	Zone influençant les conditions hydriques favorables à l'habitat (bassins versants E550, E648, E649, G000 et G017)	Le site est situé sur le bassin versant E550	466 îlots sont situés sur les bassins versants E550, E948 et E649
Habitats côtiers et végétations halophytiques	1130 - Estuaires	Excellent			
Habitats côtiers et végétations halophytiques	1140 - Replats boueux ou sableux exondés à marée basse	Excellent			
Habitats côtiers et végétations halophytiques	1150 - Lagunes cotières	Excellent			
Habitats côtiers et végétations halophytiques	1170 - Récifs	Excellent			
Habitats côtiers et végétations halophytiques	1220 - Végétation vivace des rivages de galets	Excellent			
Habitats côtiers et végétations halophytiques	1230 - Falaises avec végétation des côtes atlantiques et baltiques	Bon			
Habitats côtiers et végétations halophytiques	1310 - Végétations pionnières à <i>Salicornia</i> et autres espèces annuelles des zones boueuses et sableuses	Excellent			
Habitats côtiers et végétations halophytiques	1330 - Prés salés atlantiques (<i>Glauco-Puccinellietalia maritima</i>)	Excellent			
Dunes maritimes et intérieures	2110 - Dunes mobiles embryonnaires	Excellent			
Dunes maritimes et intérieures	2120 - Dunes mobiles du cordon littoral à <i>Ammophila arenaria</i> (dunes blanches)	Excellent			
Dunes maritimes et intérieures	2130 - Dunes côtières fixées à végétation herbacée (dunes grises)	Bon			

Analyse par rapport aux aires d'évaluation spécifiques					
Habitats ou espèces ayant justifié la désignation du site Natura 2000		Degré de conservation	Aire(s) d'évaluation spécifique(s)	Evaluation du site	Evaluation des îlots
Dunes maritimes et intérieures	2160 - Dunes à Hippophaë rhamnoides	Excellent			
Dunes maritimes et intérieures	2170 - Dunes à Salix repens ssp. Argentea (Salicion arenariae)	Bon			
Dunes maritimes et intérieures	2180 - Dunes boisées des régions atlantique, continentale et boréale	Excellent			
Dunes maritimes et intérieures	2190 - Dépressions humides intradunales	Bon			
Habitats d'eaux douces	3110 - Eaux oligotrophes très peu minéralisées des plaines sablonneuses (littorelletalia uniflorae)	Excellent			
Habitats d'eaux douces	3140 - Eaux oligo-mésotrophes calcaires avec végétation du Magnopotamion ou de l'Hydrocharition	Excellent			
Habitats d'eaux douces	3150 - Lacs eutrophes naturels avec végétation du magnopotamion ou de l'hydrocharition	Bon			
Habitats d'eaux douces	3260 - Rivières des étages planitiaire à montagnard avec végétation du Ranunculion fluitantis et du Callitricho-Batrachion	Moyen			
Formations herbeuses naturelles et semi-naturelles	6430 - Mégaphorbiaies hygrophiles d'ourlets planitiaux et des étages montagnard à alpin	Bon			
Tourbières hautes, tourbières basses et bas-marais	7230 - Tourbières basses alcalines	Excellent			
Forêts	91E0 - Forêts alluviales à Alnus glutinosa et Fraxinus excelsior (Alno-Padion, Alnion incanae, Salicion albae)	Bon			

Espèces végétales

Analyse par rapport aux aires d'évaluation spécifiques						
Habitats ou espèces ayant justifié la désignation du site Natura 2000			Degré de conservation	Aire(s) d'évaluation spécifique(s)	Evaluation du site	Evaluation des îlots
Végétale	Ache rampante	Espèce résidente	Excellent	Zone influençant les conditions hydriques favorables à l'habitat (bassins versants E550, E648, E649, G000 et G017)	Le site est situé sur le bassin versant E550	466 îlots sont situés sur les bassins versants E550, E948 et E649
Végétale	Liparis de Loesel	Espèce résidente	Excellent	Zone influençant les conditions hydriques favorables à l'habitat (bassins versants E550, E648, E649, G000 et G017)		
Espèces animales						
Chiroptères	Vespertilion à oreilles échancrées	Concentration	Bon	- 5 km autour des gîtes de parturition ; - 10 km autour des sites d'hibernation.	Site situé hors des aires d'évaluation spécifiques	Ilots situés hors des aires d'évaluation spécifiques
Poissons	Lamproie de rivière	Concentration - Hivernage	n.d.	Bassins versants E550, E648, E649, G000 et G017 ; Nappes phréatiques liées à l'habitat (Craie de la vallée de l'Authie et Craie de la vallée de la Somme aval)	Le site est situé sur le bassin versant E550 et sur la nappe phréatique Craie de la vallée de l'Authie	466 îlots sont situés sur les bassins versants E550, E948 et E649 et sur les nappes phréatiques Craie de la vallée de l'Authie et Craie de la vallée de la Somme aval
Mollusques	Vertigo étroit	Espèce résidente	n.d.			
Mollusques	Vertigo de Des Moulins	Espèce résidente	n.d.			
Odonates	Leucorrhine à gros thorax	Concentration	Bon			
Mammifères marins	Marsouin	Concentration	n.d.	Zone littorale	Site situé hors des aires d'évaluation spécifiques	Ilots situés hors des aires d'évaluation spécifiques
Amphibiens	Triton crêté	Espèce résidente	Bon	1 km autour des sites de reproduction et des domaines vitaux		
Mammifères marins	Phoque gris	Concentration	Excellent	Baie de Somme et façade littorale		
Mammifères marins	Phoque veau-marin	Espèce résidente	Excellent			
Lépidoptères hétérocères	Écaille chinée	Espèce résidente	n.d.	Cette espèce ne nécessite pas de faire l'objet de prospections particulières. Le groupe d'experts sur les invertébrés de la convention de Berne considère que seule la sous-espèce <i>Callimorpha quadripunctaria rhodonensis</i> (endémique de l'île de Rhodes) est menacée en Europe.		
Conclusions						
Site et une partie des îlots situés sur les aires d'évaluation spécifiques de certains habitats et certaines espèces						
ZSC-FR2200347-Marais arrière littoraux picards						

Analyse par rapport aux aires d'évaluation spécifiques					
Habitats ou espèces ayant justifié la désignation du site Natura 2000	Degré de conservation	Aire(s) d'évaluation spécifique(s)	Evaluation du site	Evaluation des îlots	
Localisation du site Natura 2000 par rapport au projet:					
14,27 km à l'Ouest de EDP17					
52,48 km à l'Ouest du site					
Habitats naturels					
Formations herbeuses naturelles et semi-naturelles	6230 - Formations herbeuses à Nardus riches en espèces, sur substrats silicieux des zones montagnardes de l'Europe continentale	Bon	3 km autour du périmètre de l'habitat	Site situé hors de l'aire d'évaluation spécifique	Ilots situés hors de l'aire d'évaluation spécifique
Forêts	9130 - Hêtraies de l'Asperulo Fagetum	Excellent			
Habitats d'eaux douces	3110 - Eaux oligotrophes très peu minéralisées des plaines sablonneuses (littorelletalia uniflorae)	Excellent	Zone influençant les conditions hydriques favorables à l'habitat (bassins versants E550 et E649)	Site situé sur le bassin versant E550	465 îlots sont situés sur les bassins versants E550 et E649
Habitats d'eaux douces	3130 - Eaux stagnantes, oligotrophes à mésotrophes avec végétation du Littorelletea uniflorae et/ou de l'Isoëto Nanojuncetea)	Excellent			
Habitats d'eaux douces	3140 - Eaux oligo-mésotrophes calcaires avec végétation du Magnopotamion ou de l'Hydrocharition	Excellent			
Habitats d'eaux douces	3150 - Lacs eutrophes naturels avec végétation du magnopotamion ou de l'hydrocharition	Excellent			
Habitats d'eaux douces	3160 - Lacs et mares dystrophes naturels	Excellent			
Habitats d'eaux douces	3260 - Rivières des étages planitiaire à montagnard avec végétation du Ranunculion fluitantis et du Callitricho-Batrachion	Bon			
Formations herbeuses naturelles et semi-naturelles	6410 - Prairies à Molinia sur sols calcaires, tourbeux ou argilo-limoneux (Molinion caeruleae)	Excellent			
Formations herbeuses naturelles et semi-naturelles	6430 - Mégaphorbiaies hygrophiles d'ourlets planitiaux et des étages montagnard à alpin	Bon			

Analyse par rapport aux aires d'évaluation spécifiques						
Habitats ou espèces ayant justifié la désignation du site Natura 2000			Degré de conservation	Aire(s) d'évaluation spécifique(s)	Evaluation du site	Evaluation des îlots
Tourbières hautes, tourbières basses et bas-marais	7140 - Tourbières de transition et tremblants		Bon			
Tourbières hautes, tourbières basses et bas-marais	7210 - Marais calcaires à <i>Cladium mariscus</i> et espèces du <i>Caricion davallianae</i>		Excellent			
Tourbières hautes, tourbières basses et bas-marais	7230 - Tourbières basses alcalines		Excellent			
Forêts	91E0 - Forêts alluviales à <i>Alnus glutinosa</i> et <i>Fraxinus excelsior</i> (<i>Alno-Padion</i> , <i>Alnion incanae</i> , <i>Salicion albae</i>)		Bon			
Espèces végétales						
Végétale	Ache rampante	Espèce résidente	Moyen	Zone influençant les conditions hydriques favorables à l'habitat (bassins versants E550 et E649)	Site situé sur le bassin versant E550	465 îlots sont situés sur les bassins versants E550 et E649
Espèces animales						
Chiroptères	Vespertilion à oreilles échanquées	Reproduction	Moyen	- 5 km autour des gîtes de parturition ; - 10 km autour des sites d'hibernation.	Site situé hors des aires d'évaluation spécifiques	Îlots situés hors des aires d'évaluation spécifiques
Poissons	Bavard	Espèce résidente	Moyen	Bassins versants E550 et E649 ; Nappes phréatiques liées à l'habitat (Craie de la vallée de l'Authie et Craie de la vallée de la Somme aval)	Le site est situé sur le bassin versant E550 et sur la nappe phréatique Craie de la vallée de l'Authie	466 îlots sont situés sur les bassins versants E550 et E649 et sur les nappes phréatiques Craie de la vallée de l'Authie et Craie de la vallée de la Somme aval
Mollusques	Vertigo étroit	Espèce résidente	Moyen			
Mollusques	Vertigo de Des Moulins	Espèce résidente	Moyen			
Amphibiens	Triton crêté	Espèce résidente	Bon	1 km autour des sites de reproduction et des domaines vitaux		
Lépidoptères hétérocères	Écaille chinée	Espèce résidente	Bon	Cette espèce ne nécessite pas de faire l'objet de prospections particulières. Le groupe d'experts sur les invertébrés de la convention de Berne considère que seule la sous-espèce <i>Callimorpha quadripunctaria rhodonensis</i> (endémique de l'île de Rhodes) est menacée en Europe.	Site situé hors des aires d'évaluation spécifiques	Îlots situés hors des aires d'évaluation spécifiques

Analyse par rapport aux aires d'évaluation spécifiques				
Habitats ou espèces ayant justifié la désignation du site Natura 2000	Degré de conservation	Aire(s) d'évaluation spécifique(s)	Evaluation du site	Evaluation des îlots
Conclusions				
Site et une partie des îlots situés sur les aires d'évaluation spécifiques de certains habitats et certaines espaces				
ZSC-FR2200356-Marais de la moyenne Somme entre Amiens et Corbie				
Localisation du site Natura 2000 par rapport au projet: 18,19 km au Sud-Ouest de GAM184 30,68 km au Sud du site				
Habitats naturels				
Formations herbeuses naturelles et semi-naturelles	6210 - Pelouses sèches semi-naturelles et faciès d'embuissonnement sur calcaires (festuco Brometalia)	Moyen	3 km autour du périmètre de l'habitat	Ilots situés hors de l'aire d'évaluation spécifique
Forêts	9180 - Forêts de pentes, éboulis ou ravins du Tilio-Acerion	Bon		
Habitats d'eaux douces	3130 - Eaux stagnantes, oligotrophes à mésotrophes avec végétation du Littorelletea uniflorae et/ou de l'Isoëto Nanojuncetea)	Bon	Zone influençant les conditions hydriques favorables à l'habitat (bassins versants E639 et E640)	Site situé hors de l'aire d'évaluation spécifique
Habitats d'eaux douces	3140 - Eaux oligo-mésotrophes calcaires avec végétation du Magnopotamion ou de l'Hydrocharition	Bon		
Habitats d'eaux douces	3150 - Lacs eutrophes naturels avec végétation du magnopotamion ou de l'hydrocharition	Moyen		
Habitats d'eaux douces	3160 - Lacs et mares dystrophes naturels	Bon		
Habitats d'eaux douces	3260 - Rivières des étages planitiaire à montagnard avec végétation du Ranunculion fluitantis et du Callitricho-Batrachion	Moyen		
Formations herbeuses naturelles et semi-naturelles	6430 - Mégaphorbiaies hygrophiles d'ourlets planitiaux et des étages montagnard à alpin	Excellent		
Tourbières hautes, tourbières basses et bas-marais	7230 - Tourbières basses alcalines	Moyen		
Forêts	91D0 - Tourbières boisées	Bon		
L'îlot DBE13 se trouve sur le bassin versant E639				

Analyse par rapport aux aires d'évaluation spécifiques						
Habitats ou espèces ayant justifié la désignation du site Natura 2000		Degré de conservation	Aire(s) d'évaluation spécifique(s)	Evaluation du site	Evaluation des îlots	
Forêts	91E0 - Forêts alluviales à <i>Alnus glutinosa</i> et <i>Fraxinus excelsior</i> (<i>Alno-Padion</i> , <i>Alnion incanae</i> , <i>Salicion albae</i>)		Bon			
Espèces végétales						
Végétale	Liparis de Loesel	Espèce résidente	Bon	Zone influençant les conditions hydriques (bassins versants E639 et E640)	Site situé hors de l'aire d'évaluation spécifique	L'îlot DBE13 se trouve sur le bassin versant E639
Espèces animales						
Poissons	Bouvière	Espèce résidente	n.d.	Bassins versants E639 et E640; Nappe phréatique liée à l'habitat (Craie de la moyenne vallée de la Somme)	Site situé hors de l'aire d'évaluation spécifique	l'îlot DBE13 se trouve sur le bassin versant E639 et 33 îlots se trouvent sur la nappe phréatique Craie de la moyenne vallée de la Somme
Mollusques	Vertigo étroit	Espèce résidente	Moyen			
Mollusques	Vertigo de Des Moulins	Espèce résidente	Bon			
Odonates	Cordulie à corps fin	Espèce résidente	Bon			
Mollusques	Planorbe naine	Espèce résidente	Moyen			
Lépidoptères hétérocères	Écaille chinée	Espèce résidente	Moyen	Cette espèce ne nécessite pas de faire l'objet de prospections particulières. Le groupe d'experts sur les invertébrés de la convention de Berne considère que seule la sous-espèce <i>Callimorpha quadripunctaria rhodonensis</i> (endémique de l'île de Rhodes) est menacée en Europe.	Pas d'aire d'évaluation spécifique	Pas d'aire d'évaluation spécifique
Conclusions						
Une partie des îlots situés sur les aires d'évaluation spécifiques de certains habitats et certaines espèces						
ZSC-FR2200354-Marais et monts de Mareuil-Caubert						
Localisation du site Natura 2000 par rapport au projet: 15,37 km au Sud de EDP13 45,39 km au Sud-Ouest du site						
Habitats naturels						
Fourrés sclérophylles	5130 - Formations à <i>Juniperus communis</i> sur landes ou pelouses calcaires		Bon	3 km autour du périmètre de l'habitat	Site situé hors des aires d'évaluation spécifiques	Îlots situés hors de l'aire d'évaluation spécifique
Formations herbeuses naturelles et semi-naturelles	6210 - Pelouses sèches semi-naturelles et faciès d'embuissonnement sur calcaires (<i>festuco Brometalia</i>)		Moyen			
Habitats d'eaux douces	3110 - Eaux oligotrophes très peu minéralisées des plaines		Excellent			

Analyse par rapport aux aires d'évaluation spécifiques						
Habitats ou espèces ayant justifié la désignation du site Natura 2000			Degré de conservation	Aire(s) d'évaluation spécifique(s)	Evaluation du site	Evaluation des îlots
	sablonneuses (<i>littorelletalia uniflorae</i>)			Zone influençant les conditions hydriques favorables à l'habitat (bassins versants E647, E648 et E649)		
Habitats d'eaux douces	3140 - Eaux oligo-mésotrophes calcaires avec végétation du Magnopotamion ou de l'Hydrocharition		Bon			
Habitats d'eaux douces	3150 - Lacs eutrophes naturels avec végétation du magnopotamion ou de l'hydrocharition		Moyen			
Habitats d'eaux douces	3160 - Lacs et mares dystrophes naturels		Bon			
Habitats d'eaux douces	3260 - Rivières des étages planitiaire à montagnard avec végétation du Ranunculion fluitantis et du Callitricho-Batrachion		Moyen			
Formations herbeuses naturelles et semi-naturelles	6430 - Mégaphorbiaies hygrophiles d'ourlets planitiaux et des étages montagnard à alpin		Excellent			
Tourbières hautes, tourbières basses et bas-marais	7140 - Tourbières de transition et tremblants		Excellent			
Tourbières hautes, tourbières basses et bas-marais	7210 - Marais calcaires à <i>Cladium mariscus</i> et espèces du <i>Caricion davallianae</i>		Bon			
Tourbières hautes, tourbières basses et bas-marais	7230 - Tourbières basses alcalines		Moyen			
Forêts	91E0 - Forêts alluviales à <i>Alnus glutinosa</i> et <i>Fraxinus excelsior</i> (<i>Alno-Padion</i> , <i>Alnion incanae</i> , <i>Salicion albae</i>)		Bon			
Espèces végétales						
Végétale	Ache rampante	Espèce résidente	Bon	Zone influençant les conditions hydriques (bassins versants E647, E648 et E649)	Site situé hors de l'aire d'évaluation spécifique	Îlot EDP13 situé sur le bassin versant E648
Espèces animales						
Chiroptères	Grand Rhinolophe	Hivernage	Moyen		Site situé hors des aires d'évaluation spécifiques	Îlots situés hors des aires d'évaluation spécifiques

Analyse par rapport aux aires d'évaluation spécifiques						
Habitats ou espèces ayant justifié la désignation du site Natura 2000			Degré de conservation	Aire(s) d'évaluation spécifique(s)	Evaluation du site	Evaluation des îlots
Chiroptères	Vespertilion à oreilles échanquées	Hivernage	Moyen	- 5 km autour des gîtes de parturition ; - 10 km autour des sites d'hivernation		
Chiroptères	Grand Murin	Hivernage	Moyen			
Mollusques	Vertigo de Des Moulins	Espèce résidente	Bon	Bassins versants E647, E648 et E649 ; Nappe phréatique liée à l'habitat (Craie de la vallée de la Somme aval)	Site situé hors des aires d'évaluation spécifiques	Ilot EDP13 situé sur le bassin versant E648 et sur la nappe phréatique Craie de la vallée de la Somme aval
Odonates	Cordulie à corps fin	Espèce résidente	Bon			
Lépidoptères hétérocères	Écaille chinée	Espèce résidente	Moyen	Cette espèce ne nécessite pas de faire l'objet de prospections particulières. Le groupe d'experts sur les invertébrés de la convention de Berne considère que seule la sous-espèce <i>Callimorpha quadripunctaria rhodonensis</i> (endémique de l'île de Rhodes) est menacée en Europe.	Pas d'aire d'évaluation spécifique	Pas d'aire d'évaluation spécifique
Conclusions						
Une partie des îlots situés sur les aires d'évaluation spécifiques de certains habitats et certaines espaces						
ZSC-FR2200349-Massif forestier de Crécy-en-Ponthieu						
Localisation du site Natura 2000 par rapport au projet: 6,77 km à l'Ouest de EDP17 45,25 km à l'Ouest du site						
Habitats naturels						
Forêts	9120 - Hêtraies acidophiles atlantiques à sous-bois à Ilex et parfois à Taxus (<i>Quercion robori-petraeae</i> ou <i>Ilici Fagenion</i>)		Excellent	3 km autour du périmètre de l'habitat	Site situé hors de l'aire d'évaluation spécifique	Ilots situés hors de l'aire d'évaluation spécifique
Forêts	9130 - Hêtraies de l' <i>Asperulo Fagetum</i>		Excellent			
Absence d'espèces végétales présentant une aire d'évaluation spécifique						
Espèces animales						
Coléoptères	Lucane Cerf-Volant	Espèce résidente	n.d.	1 km autour des sites de reproduction et des domaines vitaux.	Site situé hors de l'aire d'évaluation spécifique	Ilots situés hors de l'aire d'évaluation spécifique
Conclusions						
Site et îlots situés hors des aires d'évaluation spécifiques						
Analyse par rapport aux aires d'évaluation spécifiques						
ZSC-FR2200350-Massif forestier de Lucheux						
Localisation du site Natura 2000 par rapport au projet: 0 km à l'Ouest de EVH5 2,49 km à l'Ouest du site						

Analyse par rapport aux aires d'évaluation spécifiques						
Habitats ou espèces ayant justifié la désignation du site Natura 2000		Degré de conservation	Aire(s) d'évaluation spécifique(s)	Evaluation du site	Evaluation des îlots	
Habitats naturels						
Fourrés sclérophylles	5130 - Formations à Juniperus communis sur landes ou pelouses calcaires	Bon	3 km autour du périmètre de l'habitat	Site situé à moins de 3 km du site Natura 2000	197 îlots se trouvent à moins de 3 km du site Natura 2000	
Formations herbeuses naturelles et semi-naturelles	6210 - Pelouses sèches semi-naturelles et faciès d'embuissonnement sur calcaires (festuco Brometalia)	Bon	3 km autour du périmètre de l'habitat			
Forêts	9130 - Hêtraies de l'Asperulo Fagetum	Excellent	3 km autour du périmètre de l'habitat			
Forêts	9180 - Forêts de pentes, éboulis ou ravins du Tilio-Acerion	Excellent	3 km autour du périmètre de l'habitat			
Formations herbeuses naturelles et semi-naturelles	6510 - Prairies maigres de fauche basse altitude (Alopecurus pratensis, Sanguisorba officinalis)	Moyen	3 km autour du périmètre de l'habitat			
Formations herbeuses naturelles et semi-naturelles	6430 - Mégaphorbiaies hygrophiles d'ourlets planitiaires et des étages montagnard à alpin	Moyen	Zone influençant les conditions hydriques favorables à l'habitat (bassin versant E550)	Site situé sur le bassin versant E550	460 îlots se situent sur le bassin versant E550	
Absence d'espèces végétales présentant une aire d'évaluation spécifique						
Espèces animales						
Lépidoptères hétérocères	Écaille chinée	Espèce résidente	Moyen	Cette espèce ne nécessite pas de faire l'objet de prospections particulières. Le groupe d'experts sur les invertébrés de la convention de Berne considère que seule la sous-espèce Callimorpha quadripunctaria rhodonensis (endémique de l'île de Rhodes) est menacée en Europe.	Pas d'aire d'évaluation spécifique	Pas d'aire d'évaluation spécifique
Conclusions						
site et certains îlots situés sur les aires d'évaluation spécifiques de tous les habitats						
ZSC-FR2200357-Moyenne vallée de la Somme						
Localisation du site Natura 2000 par rapport au projet: 9,32 km au Sud de GAM184 29,12 km au Sud-Ouest du site						
Absence d'habitats présentant une aire d'évaluation spécifique						
Fourrés sclérophylles	5130 - Formations à Juniperus communis sur landes ou pelouses calcaires	Moyen	3 km autour du périmètre de l'habitat	Site situé hors des aires d'évaluation spécifiques	Ilots situés hors de l'aire d'évaluation spécifique	
Formations herbeuses	6210 - Pelouses sèches semi-naturelles et faciès	Excellent				

Analyse par rapport aux aires d'évaluation spécifiques					
Habitats ou espèces ayant justifié la désignation du site Natura 2000		Degré de conservation	Aire(s) d'évaluation spécifique(s)	Evaluation du site	Evaluation des îlots
naturelles et semi-naturelles	d'emboisement sur calcaires (festuco Brometalia)		Zone influençant les conditions hydriques favorables à l'habitat (bassins versants E631, E4632, E633, E634, E635, E636, E637 et E638)		31 îlots sont situés sur le bassin versant E638
Habitats rocheux et grottes	8160 - Eboulis médio-européens calcaires des étages collinéen à montagnard	Excellent			
Forêts	9130 - Hêtraies de l'Asperulo Fagetum	Excellent			
Habitats d'eaux douces	3130 - Eaux stagnantes, oligotrophes à mésotrophes avec végétation du Littorelletea uniflorae et/ou de l'Isoëto Nanojuncetea)	Bon			
Habitats d'eaux douces	3140 - Eaux oligo-mésotrophes calcaires avec végétation du Magnopotamion ou de l'Hydrocharition	Moyen			
Habitats d'eaux douces	3150 - Lacs eutrophes naturels avec végétation du magnopotamion ou de l'hydrocharition	Excellent			
Habitats d'eaux douces	3160 - Lacs et mares dystrophes naturels	Moyen			
Habitats d'eaux douces	3260 - Rivières des étages planitiaire à montagnard avec végétation du Ranunculion fluitantis et du Callitriche-Batrachion	Excellent			
Habitats d'eaux douces	3270 - Rivières avec berges vaseuses avec végétation du Chenopodium rubri p.P. et du Bidention p.P.	Moyen			
Formations herbeuses naturelles et semi-naturelles	6410 - Prairies à Molinia sur sols calcaires, tourbeux ou argilo-limoneux (Molinion caeruleae)	Bon			
Formations herbeuses naturelles et semi-naturelles	6430 - Mégaphorbiaies hygrophiles d'ourlets planitiaux et des étages montagnard à alpin	Bon			
Tourbières hautes, tourbières basses et bas-marais	7140 - Tourbières de transition et tremblants	Excellent			

Analyse par rapport aux aires d'évaluation spécifiques						
Habitats ou espèces ayant justifié la désignation du site Natura 2000			Degré de conservation	Aire(s) d'évaluation spécifique(s)	Evaluation du site	Evaluation des îlots
Tourbières hautes, tourbières basses et bas-marais	7210 - Marais calcaires à <i>Cladium mariscus</i> et espèces du <i>Caricion davallianae</i>		Bon			
Tourbières hautes, tourbières basses et bas-marais	7230 - Tourbières basses alcalines		Excellent			
Forêts	91D0 - Tourbières boisées		Excellent			
Forêts	91E0 - Forêts alluviales à <i>Alnus glutinosa</i> et <i>Fraxinus excelsior</i> (<i>Alno-Padion</i> , <i>Alnion incanae</i> , <i>Salicion albae</i>)		Moyen			
Absence d'espèces végétales présentant une aire d'évaluation spécifique						
Espèces animales						
Poissons	Bouvière	Espèce résidente	n.d.	Bassins versants E631, E4632, E633, E634, E635, E636, E637 et E638 ; Nappe phréatique liée à l'habitat (Craie de la moyenne vallée de la Somme)	Site situé hors des aires d'évaluation spécifiques	31 îlots sont situés sur le bassin versant E638 et 33 îlots situés sur la nappe phréatique de la Craie de la moyenne vallée de la Somme
Mollusques	Vertigo étroit	Espèce résidente	Moyen			
Mollusques	Vertigo de Des Moulins	Espèce résidente	Excellent			
Odonates	Cordulie à corps fin	Espèce résidente	Bon			
Amphibiens	Triton crêté	Espèce résidente	n.d.	1 km autour des sites de reproduction et des domaines vitaux		Ilots situés hors de l'aire d'évaluation spécifique
Lépidoptères hétérocères	Écaille chinée	Espèce résidente	Moyen	Cette espèce ne nécessite pas de faire l'objet de prospections particulières. Le groupe d'experts sur les invertébrés de la convention de Berne considère que seule la sous-espèce <i>Callimorpha quadripunctaria rhodonensis</i> (endémique de l'île de Rhodes) est menacée en Europe.	Pas d'aire d'évaluation spécifique	Pas d'aire d'évaluation spécifique
Conclusions						
une partie des îlots est située sur les aires d'évaluation spécifiques de certains habitats et certaines espèces						
ZSC-FR3100504-Pelouses métallicoles de la plaine de la Scarpe						
Localisation du site Natura 2000 par rapport au projet: 18,61 km à l'Est de LCH47 45,85 km au Nord-Est du site						

Analyse par rapport aux aires d'évaluation spécifiques					
Habitats ou espèces ayant justifié la désignation du site Natura 2000	Degré de conservation	Aire(s) d'évaluation spécifique(s)	Evaluation du site	Evaluation des îlots	
Habitats naturels					
Formations herbeuses naturelles et semi-naturelles	6130 - Pelouses calaminaires des <i>Violetalia calaminariae</i>	Bon	3 km autour du périmètre de l'habitat	Site situé hors de l'aire d'évaluation spécifique	Ilots situés hors des aires d'évaluation spécifiques
Absence d'espèces végétales présentant une aire d'évaluation spécifique					
Absence d'espèces animales présentant une aire d'évaluation spécifique					
Conclusions					
Site et îlots situés hors des aires d'évaluation spécifiques					
ZSC-FR3100489-Pelouses, bois, forêts neutrocalcicoles et système alluvial de la moyenne vallée de l'Authie					
Localisation du site Natura 2000 par rapport au projet: 5,53 km au Nord de EDP18 20,78 km à l'Ouest du site					
Habitats naturels					
Fourrés sclérophylles	5130 - Formations à <i>Juniperus</i> communis sur landes ou pelouses calcaires	Excellent	3 km autour du périmètre de l'habitat	Site situé hors de l'aire d'évaluation spécifique	Ilots situés hors de l'aire d'évaluation spécifique
Formations herbeuses naturelles et semi-naturelles	6210 - Pelouses sèches semi-naturelles et faciès d'embuisonnement sur calcaires (<i>festuco Brometalia</i>)	Bon	3 km autour du périmètre de l'habitat		
Forêts	9130 - Hêtraies de l' <i>Asperulo Fagetum</i>	Bon	3 km autour du périmètre de l'habitat		
Forêts	9180 - Forêts de pentes, éboulis ou ravins du <i>Tilio-Acerion</i>	Bon	3 km autour du périmètre de l'habitat		
Formations herbeuses naturelles et semi-naturelles	6510 - Prairies maigres de fauche basse altitude (<i>Alopecurus pratensis</i> , <i>Sanguisorba officinalis</i>)	Moyen	3 km autour du périmètre de l'habitat		
Habitats d'eaux douces	3150 - Lacs eutrophes naturels avec végétation du magnopotamion ou de l'hydrocharition	Moyen	Zone influençant les conditions hydriques favorables à l'habitat (bassin versant E550)	Site situé sur le bassin versant E550	460 îlots sont situés sur le bassin versant E550
Habitats d'eaux douces	3260 - Rivières des étages planitiaire à montagnard avec végétation du <i>Ranunculion fluitantis</i> et du <i>Callitricho-Batrachion</i>	Moyen			
Formations herbeuses naturelles et semi-naturelles	6430 - Mégaphorbiaies hygrophiles d'ourlets planitiaux et des étages montagnard à alpin	Moyen			
Forêts	91E0 - Forêts alluviales à <i>Alnus glutinosa</i> et <i>Fraxinus excelsior</i>	Moyen			

Analyse par rapport aux aires d'évaluation spécifiques						
Habitats ou espèces ayant justifié la désignation du site Natura 2000		Degré de conservation	Aire(s) d'évaluation spécifique(s)		Evaluation du site	Evaluation des îlots
(Alno-Padion, Alnion incanae, Salicion albae)						
Absence d'espèces végétales présentant une aire d'évaluation spécifique						
Espèces animales						
Chiroptères	Grand Rhinolophe	Espèce résidente	Moyen	- 5 km autour des gîtes de parturition ; - 10 km autour des sites d'hibernation	Site situé hors des aires d'évaluation spécifiques	Ilots situés hors des aires d'évaluation spécifiques
Chiroptères	Vespertilion de Bechstein	Concentration	Moyen			
Chiroptères	Barbastelle d'Europe	Espèce résidente	Bon			
Chiroptères	Vespertilion à oreilles échancrées	Concentration	Moyen			
Chiroptères	Grand Murin	Reproduction	Bon			
Poissons	Lamproie de Planer	Espèce résidente	n.d.	Bassin versant E550 ; Nappe phréatique liée à l'habitat (Craie de la vallée de l'Authie)	Site situé sur le bassin versant E550 et sur la nappe phréatique Craie de la vallée de l'Authie	460 îlots sont situés sur le bassin versant E550 et 465 îlots sont situés sur la nappe phréatique Craie de la vallée de l'Authie
Poissons	Saumon atlantique	Reproduction	Moyen			
Poissons	Chabot commun	Espèce résidente	Excellent			
Conclusions						
Site et une partie des îlots situés sur les aires d'évaluation spécifiques de certains habitats et certaines espèces						
ZSC-FR3100492-Prairies et marais tourbeux de la basse vallée de l'Authie						
Localisation du site Natura 2000 par rapport au projet:						
10,72 km au Nord-Ouest de EDP18						
45,03 km au Nord-Ouest du site						
Habitats naturels						
Formations herbeuses naturelles et semi-naturelles	6510 - Prairies maigres de fauche basse altitude (Alopecurus pratensis, Sanguisorba officinalis)	Moyen	3 km autour du périmètre de l'habitat	Site situé hors de l'aire d'évaluation spécifique	Ilots situés hors de l'aire d'évaluation spécifique	
Habitats d'eaux douces	3130 - Eaux stagnantes, oligotrophes à mésotrophes avec végétation du Littorelletea uniflorae et/ou de l'Isoëto Nanojuncetea)	Moyen	Zone influençant les conditions hydriques favorables à l'habitat (bassin versant E550)	Site situé sur le bassin versant E550	460 îlots se situent sur le bassin versant E550	
Habitats d'eaux douces	3140 - Eaux oligo-mésotrophes calcaires avec végétation du Magnopotamion ou de l'Hydrocharition	Bon				
Habitats d'eaux douces	3150 - Lacs eutrophes naturels avec végétation du magnopotamion ou de l'hydrocharition	Bon				

Analyse par rapport aux aires d'évaluation spécifiques						
Habitats ou espèces ayant justifié la désignation du site Natura 2000		Degré de conservation	Aire(s) d'évaluation spécifique(s)	Evaluation du site	Evaluation des îlots	
Habitats d'eaux douces	3260 - Rivières des étages planitiaire à montagnard avec végétation du Ranunculion fluitantis et du Callitriche-Batrachion		Bon			
Formations herbeuses naturelles et semi-naturelles	6410 - Prairies à Molinia sur sols calcaires, tourbeux ou argilo-limoneux (Molinion caeruleae)		n.d.			
Formations herbeuses naturelles et semi-naturelles	6430 - Mégaphorbiaies hygrophiles d'ourlets planitiaires et des étages montagnard à alpin		Bon			
Tourbières hautes, tourbières basses et bas-marais	7140 - Tourbières de transition et tremblants		Bon			
Tourbières hautes, tourbières basses et bas-marais	7230 - Tourbières basses alcalines		Bon			
Forêts	91E0 - Forêts alluviales à Alnus glutinosa et Fraxinus excelsior (Alno-Padion, Alnion incanae, Salicion albae)		Bon			
Espèces végétales						
Végétale	Ache rampante	Espèce résidente	Moyen	Zone influençant les conditions hydriques (bassin versant E550)	Site situé sur le bassin versant E550	460 îlots se situent sur le bassin versant E550
Espèces animales						
Chiroptères	Grand Rhinolophe	Espèce résidente	Moyen	- 5 km autour des gîtes de parturition ; - 10 km autour des sites d'hibernation	Site situé hors des aires d'évaluation spécifiques	Îlots situés hors des aires d'évaluation spécifiques
Chiroptères	Petit Rhinolophe	Espèce résidente	Moyen			
Chiroptères	Barbastelle d'Europe	Espèce résidente	Moyen			
Chiroptères	Vespertillon à oreilles échanquées	Concentration	Moyen			
Chiroptères	Grand Murin	Espèce résidente	Moyen			
Poissons	Lamproie de Planer	Espèce résidente	Moyen	Bassin versant E550 ; Nappe phréatique liée à l'habitat (Craie de la vallée de l'Authie)	Site situé sur le bassin versant E550 et sur la nappe phréatique Craie de la vallée de l'Authie	460 îlots sont situés sur le bassin versant E550 et 465 îlots sont situés sur la nappe phréatique Craie de la vallée de l'Authie
Poissons	Lamproie de rivière	Espèce résidente	Moyen			
Poissons	Saumon atlantique	Espèce résidente	Moyen			

Analyse par rapport aux aires d'évaluation spécifiques						
Habitats ou espèces ayant justifié la désignation du site Natura 2000			Degré de conservation	Aire(s) d'évaluation spécifique(s)	Evaluation du site	Evaluation des îlots
Poissons	Chabot commun	Espèce résidente	Bon			
Mollusques	Vertigo de Des Moulins	Espèce résidente	Bon			
Mollusques	Planorbe naine	Espèce résidente	n.d.			
Conclusions						
Site et une partie des îlots situés sur les aires d'évaluation spécifiques de certains habitats et certaines espaces						
ZSC-FR2200353-Réseau de coteaux calcaires du Ponthieu méridional						
Localisation du site Natura 2000 par rapport au projet: 16,55 km au Sud de EDP13 36,08 km au Sud-Ouest du site						
Habitats naturels						
Fourrés sclérophylles	5130 - Formations à Juniperus communis sur landes ou pelouses calcaires		Excellent	3 km autour du périmètre de l'habitat	Site situé hors de l'aire d'évaluation spécifique	Îlots situés hors de l'aire d'évaluation spécifique
Formations herbeuses naturelles et semi-naturelles	6210 - Pelouses sèches semi-naturelles et faciès d'embuissonnement sur calcaires (festuco Brometalia)		Bon			
Absence d'espèces végétales présentant une aire d'évaluation spécifique						
Espèces animales						
Lépidoptères hétérocères	Écaille chinée	Espèce résidente	Bon	Cette espèce ne nécessite pas de faire l'objet de prospections particulières. Le groupe d'experts sur les invertébrés de la convention de Berne considère que seule la sous-espèce <i>Callimorpha quadripunctaria rhodonensis</i> (endémique de l'île de Rhodes) est menacée en Europe.	Pas d'aire d'évaluation spécifique	Pas d'aire d'évaluation spécifique
Conclusions						
Site et îlots situés hors des aires d'évaluation spécifiques						
ZSC-FR2200352-Réseau de coteaux calcaires du Ponthieu oriental						
Localisation du site Natura 2000 par rapport au projet: 6,82 km au Sud-Ouest de EVH86 17,26 km au Sud-Ouest du site						
Habitats naturels						
Fourrés sclérophylles	5130 - Formations à Juniperus communis sur landes ou pelouses calcaires		Excellent	3 km autour du périmètre de l'habitat	Site situé hors de l'aire d'évaluation spécifique	Îlots situés hors de l'aire d'évaluation spécifique
Formations herbeuses	6210 - Pelouses sèches semi-naturelles et faciès		Moyen			

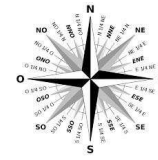
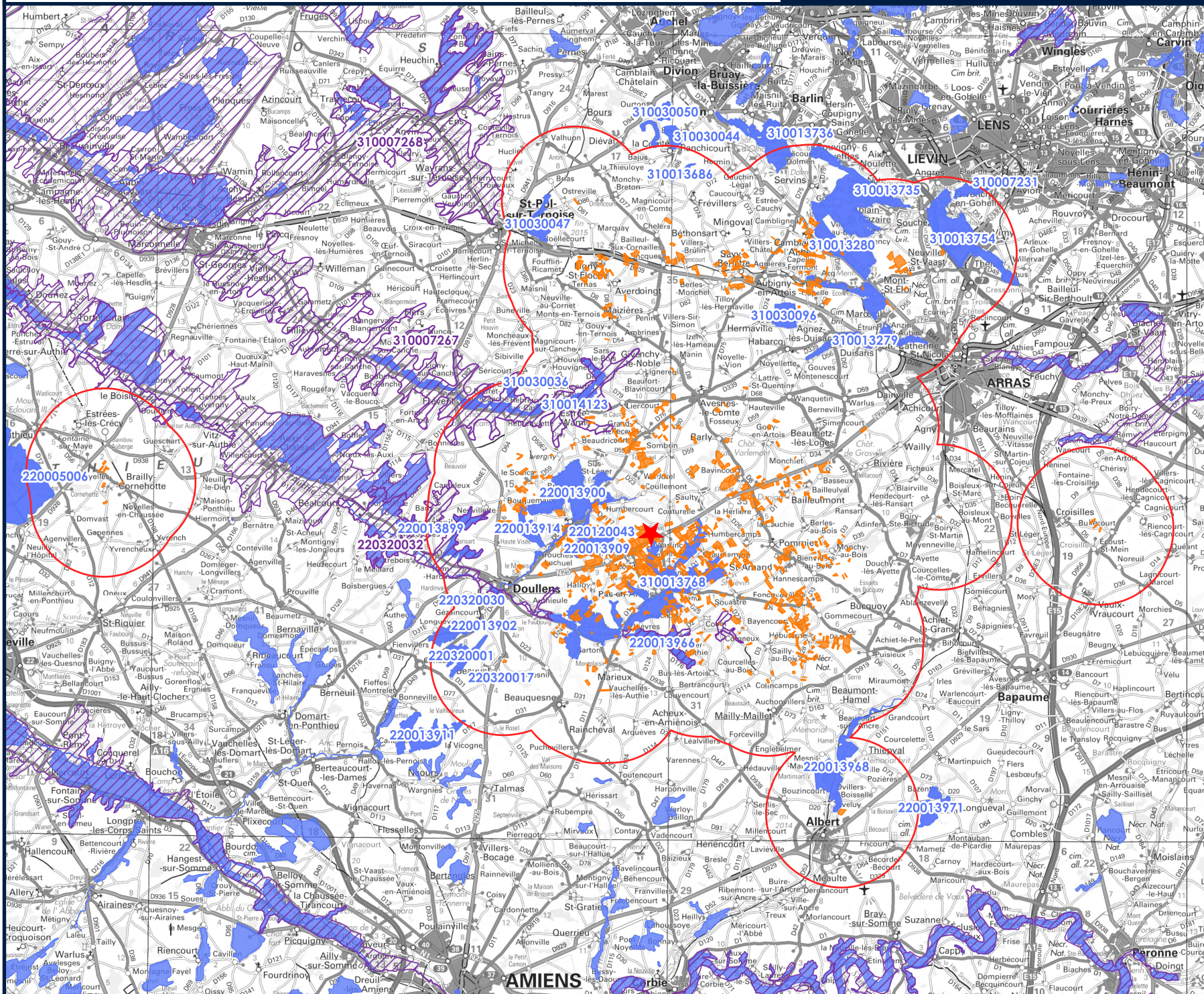
Analyse par rapport aux aires d'évaluation spécifiques						
Habitats ou espèces ayant justifié la désignation du site Natura 2000		Degré de conservation	Aire(s) d'évaluation spécifique(s)	Evaluation du site	Evaluation des îlots	
naturelles et semi-naturelles	d'emboisement sur calcaires (festuco Brometalia)					
Forêts	9120 - Hêtraies acidophiles atlantiques à sous-bois à Ilex et parfois à Taxus (Quercion robori-petraecae ou Ilici Fagenion)		Bon			
Forêts	9130 - Hêtraies de l'Asperulo Fagetum		Excellent			
Forêts	9180 - Forêts de pentes, éboulis ou ravins du Tilio-Acerion		n.d.			
Forêts	91E0 - Forêts alluviales à Alnus glutinosa et Fraxinus excelsior (Alno-Padion, Alnion incanae, Salicion albae)		n.d.	Zone influençant les conditions hydriques favorables à l'habitat (bassin versants E550 et E645)	Site situé sur le bassin versant E550	460 îlots sont situés sur le bassin versant E550
Absence d'espèces végétales présentant une aire d'évaluation spécifique						
Espèces animales						
Lépidoptères hétérocères	Écaille chinée	Espèce résidente	Bon	Cette espèce ne nécessite pas de faire l'objet de prospections particulières. Le groupe d'experts sur les invertébrés de la convention de Berne considère que seule la sous-espèce Callimorpha quadripunctaria rhodonensis (endémique de l'île de Rhodes) est menacée en Europe.	Pas d'aire d'évaluation spécifique	Pas d'aire d'évaluation spécifique
Conclusions						
Site et une partie des îlots situés sur l'aire d'évaluation spécifique de l'habitat 91E0						
ZSC-FR2200348-Vallée de l'Authie						
Localisation du site Natura 2000 par rapport au projet: 2,23 km à l'Ouest de GMA19 12,8 km à l'Ouest du site						
Habitats naturels						
Fourrés sclérophylles	5130 - Formations à Juniperus communis sur landes ou pelouses calcaires		Bon	3 km autour du périmètre de l'habitat	Site situé hors de l'aire d'évaluation spécifique	Les îlots GMA19-21-23-28 sont situés à moins de 3 km du site Natura 2000
Formations herbeuses naturelles et semi-naturelles	6210 - Pelouses sèches semi-naturelles et faciès d'emboisement sur calcaires (festuco Brometalia)		Bon	3 km autour du périmètre de l'habitat		
Forêts	9130 - Hêtraies de l'Asperulo Fagetum		Bon	3 km autour du périmètre de l'habitat		

Analyse par rapport aux aires d'évaluation spécifiques					
Habitats ou espèces ayant justifié la désignation du site Natura 2000		Degré de conservation	Aire(s) d'évaluation spécifique(s)	Evaluation du site	Evaluation des îlots
Forêts	9180 - Forêts de pentes, éboulis ou ravins du Tilio-Acerion	Moyen	3 km autour du périmètre de l'habitat	Site situé sur le bassin versant E550	460 îlots sont situés sur le bassin versant E550
Formations herbeuses naturelles et semi-naturelles	6510 - Prairies maigres de fauche basse altitude (Alopecurus pratensis, Sanguisorba officinalis)	Moyen	3 km autour du périmètre de l'habitat		
Habitats côtiers et végétations halophytiques	1330 - Prés salés atlantiques (Glauco-Puccinellietalia maritimae)	n.d.	Zone influençant les conditions hydriques favorables à l'habitat (bassin versant E550)		
Habitats d'eaux douces	3130 - Eaux stagnantes, oligotrophes à mésotrophes avec végétation du Littorelletea uniflorae et/ou de l'Isoëto Nanojuncetea)	Moyen			
Habitats d'eaux douces	3140 - Eaux oligo-mésotrophes calcaires avec végétation du Magnopotamion ou de l'Hydrocharition	Moyen			
Habitats d'eaux douces	3150 - Lacs eutrophes naturels avec végétation du magnopotamion ou de l'hydrocharition	Moyen			
Habitats d'eaux douces	3260 - Rivières des étages planitiaire à montagnard avec végétation du Ranunculion fluitantis et du Callitriche-Batrachion	Bon			
Formations herbeuses naturelles et semi-naturelles	6430 - Mégaphorbiaies hygrophiles d'ourlets planitiaires et des étages montagnard à alpin	Bon			
Tourbières hautes, tourbières basses et bas-marais	7140 - Tourbières de transition et tremblants	Moyen			
Tourbières hautes, tourbières basses et bas-marais	7230 - Tourbières basses alcalines	Moyen			
Forêts	91E0 - Forêts alluviales à Alnus glutinosa et Fraxinus excelsior (Alno-Padion, Alnion incanae, Salicion albae)	Bon			






Espèces végétales

Analyse par rapport aux aires d'évaluation spécifiques						
Habitats ou espèces ayant justifié la désignation du site Natura 2000			Degré de conservation	Aire(s) d'évaluation spécifique(s)	Evaluation du site	Evaluation des îlots
Végétale	Ache rampante	Espèce résidente	Moyen	Zone influençant les conditions hydriques (bassin versant E550)	Site situé sur le bassin versant E550	460 îlots sont situés sur le bassin versant E550
Espèces animales						
Chiroptères	Petit Rhinolophe	Hivernage	Moyen	- 5 km autour des gîtes de parturition ; - 10 km autour des sites d'hivernation.	Site situé hors des aires d'évaluation spécifiques	132 îlots sont situés à moins de 10 km du site Natura 2000
Chiroptères	Vespertilion à oreilles échanquées	Concentration	Moyen			Ilots situés hors des aires d'évaluation spécifiques
Poissons	Lamproie de Planer	Espèce résidente	Moyen	Bassin versant E550 ; Nappe phréatique liée à l'habitat (Craie de la vallée de l'Authie)	Site situé sur le bassin versant E550 et sur la nappe phréatique Craie de la vallée de l'Authie	460 îlots sont situés sur le bassin versant E550 et 465 îlots sont situés sur la nappe phréatique Craie de la vallée de l'Authie
Poissons	Saumon atlantique	Reproduction	Moyen			
Poissons	Chabot commun	Espèce résidente	Moyen			
Mollusques	Vertigo de Des Moulins	Espèce résidente	Moyen			
Poissons	Lamproie marine	Reproduction	Moyen			
Conclusions						
Site et une partie des îlots situés sur les aires d'évaluation spécifiques de certains habitats et certaines espèces						

Annexe 10-3 : Cartographie des ZNIEFF



Légende

-  Site d'exploitation ARTOIS UNITER
-  Parcelle d'épandage
-  Rayon de 5 km autour du site et des parcelles d'épandage
-  ZNIEFF de type I
-  ZNIEFF de type II



Scan Régional®
Réalisation : STUDEIS 2021

